

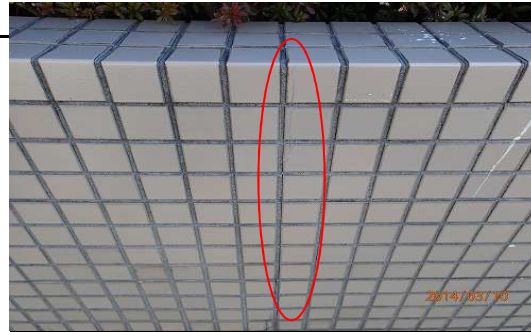
調査対象写真

No7



過去の修繕部だと思われます

No8



上部はこのような新しいクラックが延びています

No9



過去の修繕跡

No10



過去の修繕跡

No11



クラック有

No12



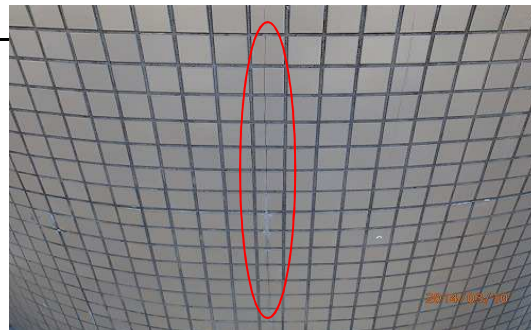
クラックが横に走っています

No13



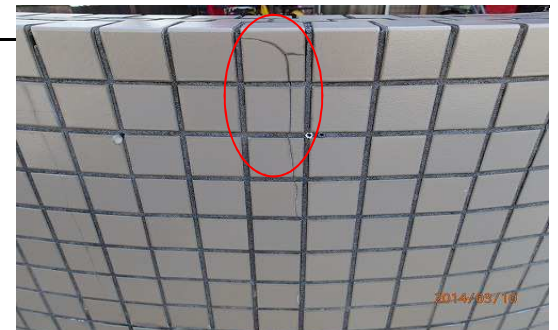
クラックが斜めに走っています

No14



過去の修繕部から上にクラックが延びています

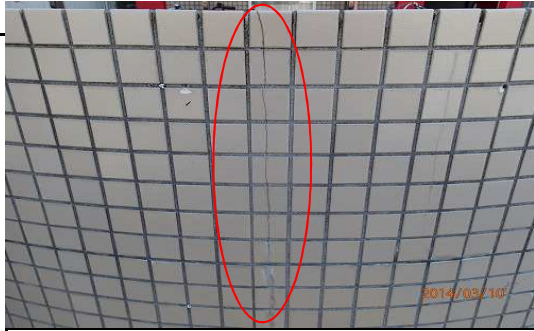
No15



かなり無理な力が加わったようです

調査対象写真

No16



下方は過去の修繕跡で、上部は新しい
クラックです

No17



サッシ下部より樋の方向にクラック

No18



シャッターボックスが揺れて、外壁が毀損
したようです

No19



ヘアークラックが発生しています

No20



サッシ下部にクラック有

No21



サッシ下部にクラック有

No22



サッシ下部にクラック有

No23



サッシ下部にクラック有

No24



シャッターボックス上部にクラック

調査対象写真

No25



サッシ下部にクラック有

No26



バルコニー下部にクラック有

No27



サッシ下部にクラック有

No28



サッシ下部にクラック有

No29



サッシ下部にクラック有

No30



シャッターボックス上部にクラック

No31



サッシ下部にクラック有

No32



バルコニー下とシャッターボックス上部の
クラックがつながっています

No33



サッシ下部にクラック有

調査対象写真

No34



階段の側面には無数のクラックが発生しています(白い壁の下、モルタル部)

No35



階段の側面には無数のクラックが発生しています(白い壁の下、モルタル部)

No36



階段の側面には無数のクラックが発生しています(白い壁の下、モルタル部)

No37



階段の側面には無数のクラックが発生しています(白い壁の下、モルタル部)

No38



階段の側面には無数のクラックが発生しています(白い壁の下、モルタル部)

No39



階段の側面には無数のクラックが発生しています(白い壁の下、モルタル部)

No40



サッシ下部にクラック有

No41



廊下もモルタル部に多数のクラックが走っています

No42



廊下もモルタル部に多数のクラックが走っています

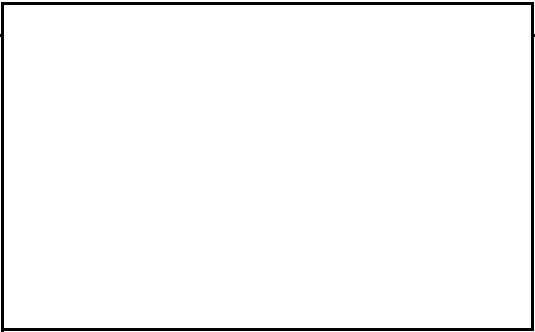
調査対象写真

No43



廊下もモルタル部に多数のクラックが
走っています

No44



No45

